

# smiths detection

Cómo proteger sus instalaciones de las amenazas de seguridad recibidas en el correo, los paquetes y el transporte de mercancías



Evalúe las entregas entrantes de paquetes y carga con grandes sistemas de inspección por rayos X de túneles



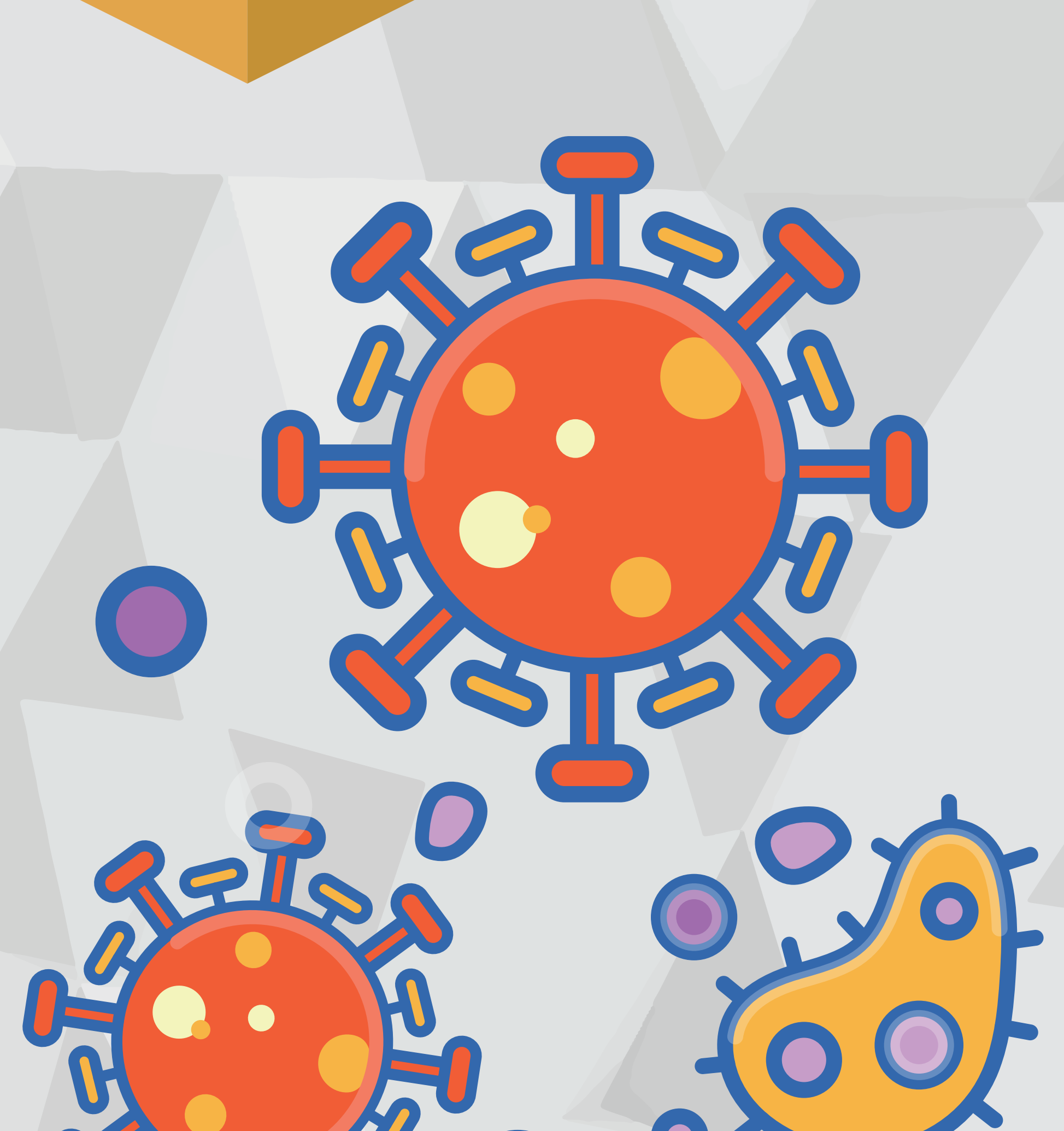
Cribar pequeños paquetes y sobres con sistemas de inspección por rayos X



Detecte e identifique amenazas con sistemas portátiles/de escritorio



Detectar e identificar patógenos biológicos dañinos



Detectar estas amenazas:

- SARS CoV-2
- Ántrax
- Ricina
- Toxina botulínica
- Peste negra
- Tularemia
- Viruela

Para obtener más información, visite nuestra página web de soluciones de detección de correo:

[www.smithsdetection.com/mailecreening](http://www.smithsdetection.com/mailecreening)